



## OsrLF, 植物源重组人乳铁蛋白

### Recombinant Human Lactoferrin, OsrLF

5.2 版本 修订日期: 1.1.2016

打印日期: 1.1.2016

**产品来源:** 水稻种子(*Oryza Sativa*)

**产品货号:** HY301M1

#### 产品简介

乳铁蛋白 (Lactoferrin, LF) 也称为乳转铁蛋白 (Lactotransferrin, LTF), 是一种球状的糖蛋白, 分子量约为 80kD。LF 的结构包含两个高度同源叶, 分别为 N 和 C 叶, 每个 LF 都能可逆的结合两个铁离子。LF 是转铁蛋白家族中的一员, 将铁离子转运到细胞中, 控制血液和分泌液中游离铁离子的浓度。同时 LF 还具有抗菌、抗病毒、抗肿瘤和抗过敏的生理作用, 是人体自身免疫系统的重要组成部分。

#### 技术参数

**外观:** 略带红褐色冻干粉

**描述:** 本产品运用基因重组技术, 由水稻胚乳细胞表达并通过蛋白提纯工艺而成, OsrLF 冻干粉中含有 20mM PB 和 50mM NaCl。

**纯度:** 大于 95% (SDS-PAGE)

**内毒素:** 小于 1EU/mg

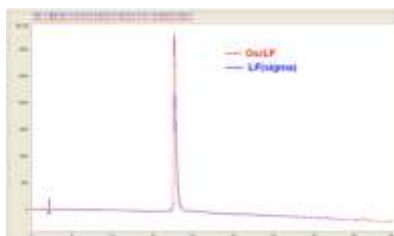
**应用范围:** 哺乳动物细胞培养  
化妆品和美容护理  
保健品  
肉类防腐剂

#### 储存条件

OsrLF 冻干粉在 2~8°C 条件下可稳定保存 12 个月以上; 建议用无菌生理盐水或者 PBS 溶液重溶 OsrLF 冻干粉至 100mg/ml, 可用其他溶剂进行进一步稀释。开封后尽快使用, 请避免反复冻融。

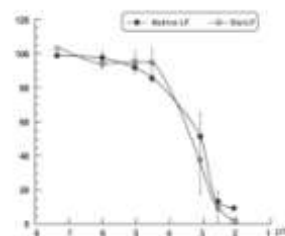
#### 实验数据

##### 1. HPLC 分析



HPLC 测试 OsrLF 的纯度大于 95%, 与人血浆来源的 LF 一致。

##### 2. 稳定性



在不同 pH 中测试 OsrLF 的稳定性, 结果与人血浆来源 LF 一致。

地址: 湖北省武汉市东湖高新技术开发区高新大道 666 号 430075

电话: 027-5940 3932 传真: 027-5940 3931 网址: [www.oryzogen.com](http://www.oryzogen.com)